

المركز
للذكاء
الاصطناعي
THE YEAR OF ARTIFICIAL INTELLIGENCE 2026



جمعية
السراج
ALSERAJ SOCIETY



مشروع

السراج بنك

لمنحة المنصات التعليمية

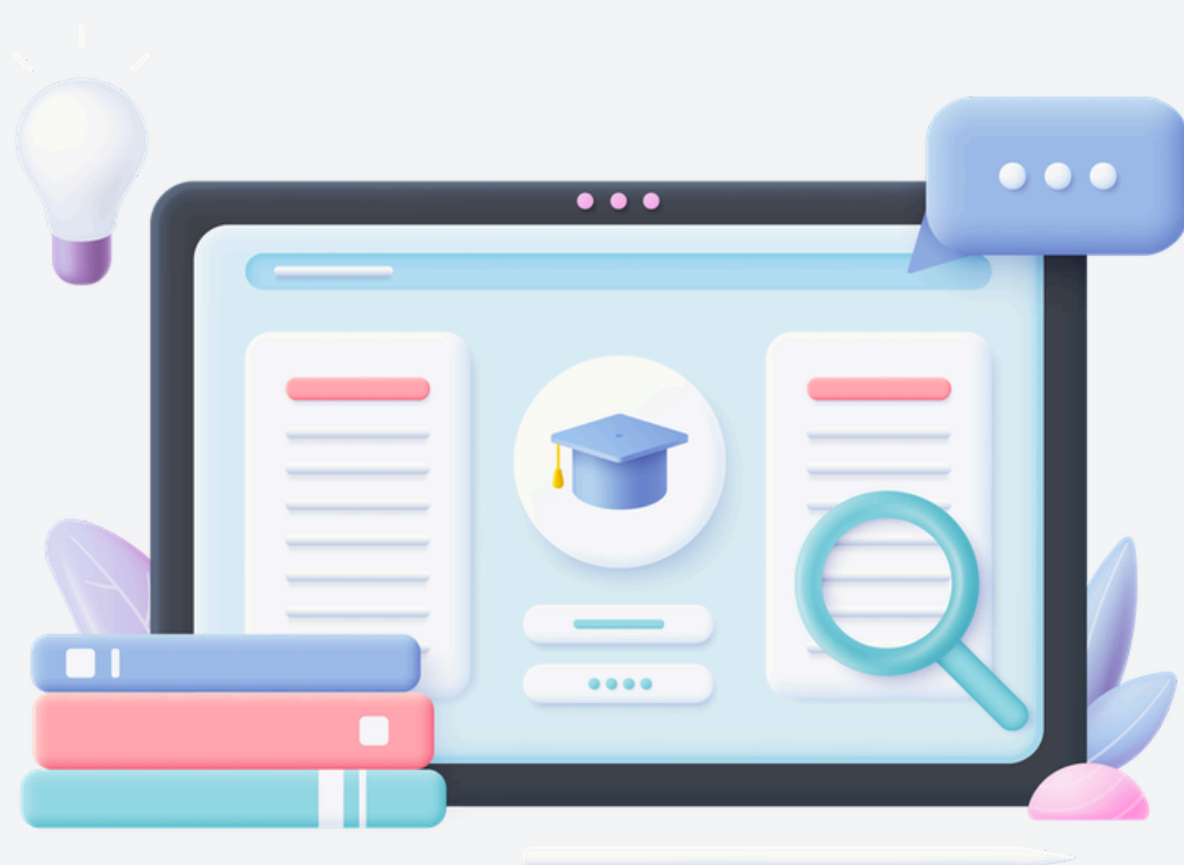


بِسْمِ اللَّهِ
الرَّحْمَنِ
الرَّحِيمِ



نبذه عن المشروع

يهدف مشروع السراج تك (لمنصات التعلم الإلكتروني) لتحقيق الاستفادة في مجال التعليم الإلكتروني وذلك بتمكين مقدّمي العلوم الشرعية والمعرفية من إنشاء الدورات والبرامج التعليمية وتقديمها بسهولة، عن طريق إنشاء منصّتهم الخاصة بضغطة زر، دون الحاجة إلى قدرات أو مهارات تقنية خاصة. تهدف المنصة إلى توفير بيئة تعلم رقمية متكاملة تدعم المؤسسات التعليمية والمدرّبين في تقديم محتوى تعليمي مبتكر وفعال، معتمدة على أحدث تقنيات الذكاء الاصطناعي والتعلم الآلي.





أهداف المشروع

- 01 توفير منصة تعليمية رقمية متكاملة تدعم الجهات التعليمية.
- 02 توفير المعرفة والمهارات لمختلف فئات المجتمع عبر تسهيل العملية التعليمية وإتاحتها بوسائل تقنية حديثة.
- 03 دعم التحول الرقمي والتكنولوجي في التعليم من خلال نماذج مبتكرة تتماشى مع التطورات العالمية.
- 04 توفير أدوات سهلة الاستخدام للجهات غير المتخصصة للاستفادة من التقنية لإدارة المحتوى التعليمي بكفاءة.
- 05 تعزيز دور الذكاء الاصطناعي في تحسين جودة التعليم من خلال التحليلات الذكية والتوصيات الشخصية للمتعلمين.
- 06 إتاحة خيارات متعددة للمؤسسات لتقديم محتواها التعليمي سواء بشكل مجاني أو مدفوع عبر أنظمة دفع إلكترونية متوافقة مع سياسات المملكة.
- 07 الامتثال للمعايير الوطنية وضمان الجودة والمصداقية وفق اشتراطات المركز الوطني للتعليم الإلكتروني.
- 08 تقليل الأعباء التقنية والإدارية عبر تقديم بيئة تقنية متكاملة تشمل الاستضافة، الدعم الفني، والتحديثات المستمرة.
- 09 تنمية الموارد المالية للجمعية بإنشاء مشروع ذو عوائد مالية مستدامة.

المميزات ونقاط القوة





المميزات الأساسية للمنصة

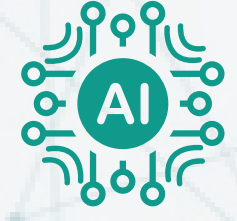
واجهة تحكم سهلة الاستخدام لا تتطلب خبرة تقنية متقدمة.



تصميم مرن وجذاب يتناسب مع الهويات البصرية المختلفة.



دعم متكامل للذكاء الاصطناعي والتعلم الآلي وإدارة ذكية للمحتوى التعليمي في تحليل بيانات المتعلمين وتقديم توصيات تعليمية مخصصة



إتاحة البرامج التعليمية الطويلة والدورات القصير وتوفير خدمات التعليم المتزامن والغير متزامن



إمكانية إصدار الشهادات والتقارير التفاعلية لمتابعة أداء المتعلمين.



التوافق التام مع متطلبات المركز الوطني للتعليم الإلكتروني.



تكامل مع أنظمة الدفع الإلكتروني لتقديم الدورات المجانية أو المدفوعة عبر أنظمة دفع إلكترونية متكاملة.



أمان وحماية عالية للبيانات تماشياً مع معايير الأمن السيبراني.



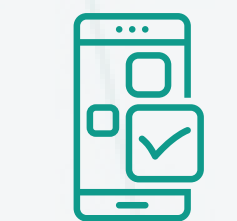
استضافة موثوقة ودعم فني مستمر لضمان استمرارية العمل.



ربط الخدمة مع وسائل التسويق الرقمي والاتصال لمتابعة المستفيدين.



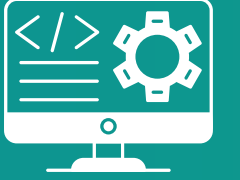

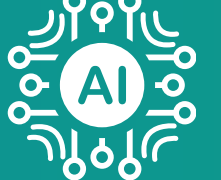



إنشاء تطبيق جوال خاص بكل منصة تتوفر فيه كل المميزات الموجودة على المنصة في الشبكة، ويتوافق مع نظامي تشغيل آبل وأندرويد.





محددات العقد التقني المنفذ

لضمان تحقيق أعلى المعايير، سيتم عقد شراكة تقنية مع جهة متخصصة في تطوير الأنظمة التعليمية الذكية، بحيث تلتزم الشراكة بالمعايير التالية:

- بناء منصة تعتمد على أحدث تقنيات التعليم الإلكتروني وتوظف قدرات الذكاء الاصطناعي والتعلم الآلي في عملياتها التعليمية. 
- توفير تصاميم مرنة وجذابة تتناسب مع الهويات البصرية المختلفة. 
- ضمان بيئة تقنية آمنة ومستقرة وفق معايير الأمن السيبراني الحديثة. 
- تقديم دعم فني مستمر وتحديثات دورية لضمان كفاءة التشغيل. 
- توفير حلول سحابية مرنة توفر أداءً عاليًا وتقلل تكاليف الصيانة والتشغيل. 
- الالتزام بمؤشرات قياس الأداء المحددة لضمان جودة الخدمة المقدمة. 

ما تقدم السراج تك

تسعى جمعية السراج في توفير حل تقني رشيق (السراج لمنصات التعلم الإلكتروني - السراج تك -) لتساهم في تطوير التعليم الإلكتروني في المملكة العربية السعودية للقطاع الغير ربحي من خلال توظيف الذكاء الاصطناعي والتعلم الآلي، مما يسهم في توفير بيئة تعليمية متطورة، تفاعلية، وآمنة تلبي احتياجات المؤسسات التعليمية والأفراد.



آلية قياس الأداء والتأثير

1 مؤشرات الأداء الرئيسية (KPIs):

- عدد المؤسسات التعليمية المنضمة للمنصة.
- عدد الطلاب المسجلين.
- معدل استخدام المنصة (عدد الساعات التدريبية لكل مستخدم).
- نسبة التفاعل مع المحتوى (الاختبارات، الشهادات، الدورات المكتملة).
- نسبة رضا المستخدمين بناءً على الاستبيانات الدورية.

2 تحليل البيانات:

- مراجعة وتحليل البيانات المسجلة على المنصة شهرياً.
- استخدام تقنيات الذكاء الاصطناعي لتقديم توصيات تحسين الأداء.
- تقارير دورية لمتخذي القرار حول فاعلية المنصة ومدى تحقيق الأهداف.



المستفيدون من المشروع

مؤسسات تعليمية ومراكز التدريب
لتقديم محتوى تعليمي عالي الجودة.

المؤسسات
التعليمية

جهات
حكومية

جهات حكومية داعمة للتحول
الرقمي في التعليم.

شركات تقنية متخصصة في تطوير أنظمة
التعليم الإلكتروني والابتكار الرقمي

الشركات
التقنية

المؤسسات
الخيرية

المؤسسات الخيرية والجمعيات
المهتمة بالتعليم والتدريب.

القطاع الخاص والمستثمرون الراغبون
في دعم المشاريع التعليمية.

القطاع
الخاص



استراتيجية الاستدامة المالية

1 تنويع مصادر الدخل عبر:

- تقديم خطط اشترك مرنة تناسب احتياجات المؤسسات التعليمية.
- بيع الدورات التدريبية المدفوعة للمستخدمين الأفراد.
- توفير خدمات استشارية في مجال التعليم الإلكتروني للمؤسسات.
- تقديم إعلانات ورعاية داخل المنصة لمؤسسات تعليمية أو شركات تقنية.
- الشراكة مع جهات مانحة لدعم تطوير المحتوى والمنصة.

2 إعادة استثمار العوائد المالية في:

- تطوير ميزات جديدة وتحسين تجربة المستخدم.
- توسيع نطاق الاستهداف ليشمل مؤسسات تعليمية أكثر.
- تعزيز القدرات التقنية وتحديث البنية التحتية.

التكلفة المالية للمشروع وتشمل



1 برمجة المنصة

2 تصميم الواجهات

3 تحليل الأعمال
والبرمجيات

4 الدعم الفني
لثلاثة أشهر بعد
تسليم المنصة

5 الاستضافات
والخوادم خلال
مدة التأسيس
والدعم الفني

6 تقديم خدمات
استشارية لمدة عام

بتكلفة إجمالية وقدرها

78,000 AED

ختامًا

يُمثل مشروع "السراج تك لمنصات التعلم الإلكتروني" خطوة نوعية في دعم التعليم الإلكتروني داخل المملكة، عبر حلول تقنية مستدامة، تُسهم في تمكين المؤسسات التعليمية من تحقيق أهدافها بكفاءة.

ندعو جميع الجهات التعليمية والجمعيات الخيرية والشركاء المهتمين إلى الانضمام إلينا في هذه المبادرة، للمساهمة في تطوير منظومة تعليمية متكاملة تحقق الفائدة للمجتمع.

الاستفسارات والتعاون:

يرجى التواصل مع جمعية السراج عبر البريد الإلكتروني أو الهاتف.
معًا نحو مستقبل تعليمي رقمي متطور!



جمعية السراج
ALSERAJ SOCIETY
ترخيص رقم: 5593

info@alseraj.sa www.alseraj.sa

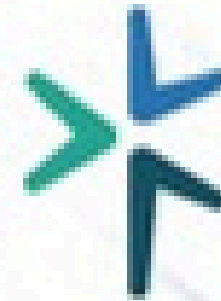
ALSERAJ SOCIETY

رؤية
2030
VISION
KINGDOM OF SAUDI ARABIA



KACST
مدينة الملك عبدالعزيز
للعلوم والتقنية

المركز الوطني لتنمية
القطاع غير الربحي
National Center for
Non-Profit Sector



حساب جمعية السراج بمصرف الراجحي

SA29 80000 454 6080 1464 8449

